



Fahrner's
Wellness & Natur Hotel

SCHLIEFKOPF
★★★★S

INHALTE

2-5	WILLKOMMEN	46-47	WISSENSWERTES/AGB
6-7	DER SCHLIFFKOPF-WOHSINN	48-49	WOHNEN UND SCHLAFEN
8-11	RESTAURANT UND BESTE AUSSICHTEN	50-53	ZIMMERKATEGORIEN UND PREISE
12-13	PAPARAZZI-BAR	
14-15	SCHMECK DEN SCHWARZWALD	54	INKLUSIVLEISTUNGEN
.....			
16-17	BERGSPA BADEWELT	55-56	ARRANGEMENTS CLASSICS
18-19	BERGSPA SAUNAWELT	57-59	ARRANGEMENTS CLASSICS MIT SPA
20-21	BERGSPA ANWENDUNGSBEREICH	60-61	PREISLISTE CLASSIC ARRANGEMENTS
22-23	ANWENDUNGSDAMPFBAD	62	WEIL SIE ES UNS WERT SIND
24-25	NATÜRLICHE SCHÖNHEITSKONZEPTE	63	STAMMGASTWOCHE
26-29	GANZHEITLICHE MASSAGEN	64-68	THEMENARRANGEMENTS
30-31	SANFTES WASSER	69	FEIERTAGSARRANGEMENTS INKLUSIVE
32-37	WOHLFIT-PROGRAMME	70	PREISLISTE THEMENARRANGEMENTS
.....			
38-39	AUSFLÜGE UND LAGEPLAN	71	PREISLISTE FEIERTAGSARRANGEMENTS
40-43	WINTERVERGNÜGEN	72	ÖFFNUNGSZEITEN
44-45	KNIEBIS-HÜTTE	
.....			

Die Familie Fahrner und ihr Hotel – eine bewegte Familiengeschichte.
Kontinuierliche Investitionen in die behutsame Modernisierung
verbunden mit einem ständig steigenden Qualitätsanspruch machen
diese Geschichte erst erfolgreich.



HERZLICH WILLKOMMEN
IM URLAUB AUF *1.025 m* ÜBER DEM ALLTAG

Gönnen Sie sich den größten Luxus – Zeit: Zeit zum Durchatmen, Zeit etwas für sich zu tun. Hier oben im Schwarzwald, mitten im Naturschutzgebiet, atmen Sie reine, prickelnde Schwarzwaldluft. Beindruckend nach Süden der weite Blick ins Land, auf die dichten Tannenwälder des Schwarzwaldes bis hinüber in die Rheinebene. Hier, wo einst die Schliffkopf-Schutzhütte elementarste Bedürfnisse befriedigte, sind wir Fahrners auch mit Weitblick etwas weitergegangen. Behaglich familiäre Atmosphäre und freundlicher Service sind wichtige Voraussetzungen für einen angenehmen und unbeschwerten Aufenthalt.



*Herzlich
willkommen*





WERTE WIE HERZLICHKEIT, AUTHENTIZITÄT UND GASTFREUDE LEBEN WIR SEIT GENERATIONEN.



Erholung hat bei uns viele Gesichter, immer verbunden mit herzlicher Gastlichkeit. Ob Sie wegen der guten Luft oder wegen des hervorragenden Essens, ob Sie wegen der vielen Angebote für Ihre ganz individuelle Erholung oder wegen des stilvollen Ambientes zu uns auf den Schliffkopf kommen, immer werden Sie erfahren, welch hohen Anspruch unser Haus für das Wohlbefinden unserer Gäste hat. Wir freuen uns, Sie verwöhnen zu dürfen.

EIN ENERGIEPLATZ FÜR REGENERATION, WOHSINN UND HARMONIE.

Der Schliffkopf- Wohlsinn

Umgeben von klarer Luft, Ruhe und ursprünglicher Natur, begleiten wir Sie zu echtem Wohlsinn. Wir bieten Ihnen die Angebote, genussvoll Gesundheit und Vitalität zu erhalten. Und gönnen Sie sich ein wenig Zeit zum Erholen, Genießen und um neue Kräfte zu schöpfen.



NATUR

Erleben Sie die kraftvolle Natur des Schwarzwaldes und die Freude an Bewegung mit Spaziergängen, Wanderungen und dem vielfältigen Schliffkopf WohlFit-Programm.

ESSEN

Genießen Sie die eigenständige regionale Küche, die mit frischen, meist einheimischen Produkten die feinsten Kreationen auf Ihrem Tisch zaubert.

BERGSPA

Entspannen Sie sich in der Badewelt, der Saunalandschaft oder im Hamam. Lassen Sie sich mit ausgesuchten Anwendungen verwöhnen, und finden Sie zurück zu sich selbst und Ihren Stärken.

GUT SCHLAFEN

Regenerieren Sie Ihren Körper und Ihren Geist ohne Hektik, in der gesunden Luft des Schwarzwaldes.



RESTAURANT „BRANDENKOPF“



Ein feiner Tropfen aus dem Weinkeller, abwechslungsreiche, liebevoll zubereitete Menüs, ein unermüdlicher Service.





Gerne berücksichtigen wir Ihre besonderen Essenswünsche, z.B. vegetarische Kost oder bekannte Unverträglichkeiten. Für eine problemlose Umsetzung bitten wir Sie, dies bereits bei Ihrer Reservierung mitzuteilen.

Beste Aussichten





Paparazzi Bar



In entspannter Runde den Tag Revue passieren lassen,
dazu einen Longdrink – auch das ist Erholung.



Wöchentlich Livemusik
in der Papparazzi-Bar.

„Schmecken den Schwarzraster“



Unsere wilden Kühe toben sich direkt neben dem Schliffkopf auf der Weide aus. Das Fitnessprogramm für unsere Köche ist gratis dabei.



gut essen ist echter Genuss

Echt in unserem Anspruch an Qualität und Frische. Dem Schwarzwald sei Dank können wir Ihnen viele ausgezeichnete Produkte direkt vom Erzeuger bieten. Motiviert und schonend zubereitet, setzt unsere Küche auf ehrliche, genussvolle Geschmackserlebnisse.

**NATURPARK-
WIRTE**



Schmeck den  Schwarzwald

„Schmeck den Schwarzwald“ lautet ihr Motto und das ist wörtlich gemeint! Die Naturpark-Wirte sind mit ihrer Heimat, dem Schwarzwald, verbunden. Sie sind von der Qualität der heimischen Produkte überzeugt. Deshalb kaufen sie die Produkte bei unseren Landwirten ein und helfen dadurch, deren Existenz zu sichern. Die Herkunft der Produkte können Sie über die Speisekarte nachvollziehen.

SCHLIFFKOPF
Berg SPA





BADEWELT



Beheiztes Freibad mit Terrasse und großzügigem Sonnendeck auf 1.025 m Höhe.

Duschen, Dampfen und Entspannen



SCHLIFFKOPF
Berg SPA
SAUNAWELT



Der geheimnisvolle Schliffkopf-Saunatempel ist ein ganz besonderer Ort der Regeneration. Alltägliches verflüchtigt sich im Dampf einer anderen Welt.

2 Finnische Saunen, Sanarium, Kristall-Dampfbad mit 100% Luftfeuchtigkeit und 45° C, Ruhebereich mit Wasserbetten, großzügiger Ruheraum, Klangraum mit Entspannungsmusik, Trinkwasserbrunnen, Erlebnisduschen, Fußbecken.

SCHLIFFKOPF
Berg SPA



DER NEUE BERGSPA, EIN ORT DER FREUDE UND SINNHAFTHKEIT,
EIN ENERGIEPLATZ FÜR REGENERATION, WOHLSTINN UND HARMONIE.



RITUALE IN UNSEREM NEUEN ANWENDUNGSDAMPFBAD



Rituale alleine oder zu zweit
in unserem neuen Hamam
sowie Anwendungsdampfbäder,
zum Beispiel „Tiefe Seelenruhe“.

„Hamam“ – hinter diesem Wort versteckt sich eine uralte Wellness-
Formel: Entspannung und Gesundheit, Reinigung von Körper und
Geist. Das Dampfbad wirkt Muskelverspannungen entgegen und
regt die Durchblutung der Haut an.

Unser Anwendungsprogramm finden Sie in unserer detaillierten Preisliste.



ANNEMARIE BÖRLIND – NATURAL BEAUTY Schönheitspflege-Produkte von ANNEMARIE BÖRLIND entstehen in Harmonie mit der Natur. Sie beinhalten bis zu 100 % natürliche Stoffe, die sanft und wirkungsvoll die Hautfunktionen unterstützen. Das Ergebnis ist Schönheitspflege mit System – für jeden Typ und jedes Alter.

SANVINO – VINO CURA NATURALIS Traubenkerne, Wein und Öl fanden bereits im Altertum große Anerkennung bei Ärzten und Heilkundigen. Die SanVINO-Behandlungskonzepte und -Traubenkernkosmetik vereint diese alte Tradition mit innovativer Kosmetikforschung. Altes Wissen neu entdeckt – für Wohlbefinden und Schönheit.

PINO – NATURAL SPA THERAPY Seit über 100 Jahren entwickelt PINO Produkte und Behandlungskonzepte. Das umfassende Sortiment aus „Natural Spa Therapy“-Produkten und -Behandlungen beruht auf einer langen Tradition in der Physiotherapie sowie im Bäder- und Kurwesen.

Unser detailliertes Anwendungsprogramm finden Sie in unserer Preisliste.

NATÜRLICHE SCHÖNHEITSKONZEPTE

SCHLIFFKOPF
Berg SPA



SCHLIFFKOPF
Berg SPA



In vielfältiger Weise bietet Ihnen unser BergSPA-Team Kosmetik, Wellness, Therapie/ganzheitliche Massagen, Sanftes Wasser und eine Naturheilpraxis.

Unser BergSPA-Team besteht aus: Fachkosmetikerinnen, langjährig erfahrenen Physiotherapeuten, diplomierten Wellnesstrainern, Sportwissenschaftlern, Wanderführern, ausgebildeten Hamam- und Saunameistern.

Und Roswitha Haug-Henseler
Heilpraktikerin
Traditionelle Chinesische Medizin
Klassische Homöopathie



A woman with dark hair is lying face down on a massage table in a spa room. A therapist with dark hair, wearing a maroon shirt, is performing a massage on her back and neck. The room features a dark wood vanity with a sink and a mirror, and a shelf with folded white towels. The text "Erfahrene Hände" is overlaid on the image.

Erfahrene Hände



THERAPIE/GANZHEITLICHE MASSAGEN

Mit zielgerichteten Anwendungen können Sie Wohlgefühl, Lebensfreude und Gesundheit stärken. Dafür setzt sich unser qualifiziertes Wellness-Team mit seinem Wissen und aller Energie ein. Unser Ziel ist es, Ihre Lebensgeister neu zu beflügeln.



SANFTES WASSER

Schwereelosigkeit im Wasser kombiniert mit geführten Bewegungen durch den Behandler lassen Sie ruhig und fließend in eine Tiefenentspannung gleiten im separaten Therapiebecken mit einer Wassertemperatur von 35° C. Sanftes Wasser – zum Abtauchen schön! Sie werden es lieben!



A woman with blonde hair is floating on her back in a blue pool, her head and shoulders above water. She has a serene expression. Another woman with dark hair is partially visible in the background, looking down at the floating woman. The water is a deep blue color, and the overall atmosphere is calm and peaceful.

wie neugeboren

UNSERE WOHLFIT-EXTRAS



Unser qualifiziertes BergSPA-Team bietet ein umfangreiches WohlFit-Programm im Haus und in der kraftvollen Natur des Schwarzwaldes.

ÖFFNUNGSZEITEN

des Fitness-Studios: Montag bis Sonntag
07.00–21.00 Uhr

**DIE TEILNAHME AM WOHLFIT-PROGRAMM
IST KOSTENLOS FÜR UNSERE GÄSTE – EINES
UNSERER EXTRAS OHNE BERECHNUNG**

WOHLFIT-WOCHENPLAN-BEISPIEL

Termin	Zeit	Programm
täglich	08.00 bis 08.30 Uhr	AQUA-GYMNASTIK Ausdauer, Oberkörperkräftigung, Body Fit, Muskelkräftigung
täglich	10.00 bis 12.00 Uhr	VORMITTAGSEINHEIT Entweder Ausdauertraining, Zirkeltraining, XCO-Training, Flexi-Bar, Bauch-Beine-Po-Gymnastik oder Thera-Band
täglich außer Sonntag	ab 10.00 Uhr	OUTDOOR-PROGRAMM Entweder geführte Wanderungen, geführte E-Biketouren, Wanderempfehlungen, Nordic Walking
täglich	14.00 bis 16.00 Uhr	NACHMITTAGSEINHEIT Entweder Progressive Muskelentspannung, Aromamedi- tation, Körperwahrnehmung, Wirbelsäulengymnastik, Körpertraining, Fantasiereise, Qi-Gong
täglich	16.30 und 17.30 Uhr	SAUNA-AUFGUSS



PILATES-RÜCKENSCHULE – WOCHENENDKURSE

Termine: 02.12.–05.12.2011, 27.01.–30.01.2012
16.03.–19.03.2012, 22.06.–25.06.2012
24.08.–27.08.2012, 30.11.–03.12.2012

- 2x bzw. 3x Übernachtung inkl. Panorama-
Frühstücksbuffet und Wellnessmenü am Abend
- Kursprogramm Pilates-Rückenschule mit
1 Theorieeinheit und 6 bzw. 10 Praxiseinheiten
(nach Aufenthaltsdauer)
 - Schliffkopf Inklusivleistungen

	2 Tage	3 Tage
im Doppelzimmer	€ 314	€ 393
im Einzelzimmer	€ 398	€ 492

Leitung: Priska Jessberger-Merle – Polestar-Pilates-
Trainerin, Rückenschullehrerin nach Bors

Beratung: Tel. 07641-468 98 30

info@mittelpunkt-em.de

www.mittelpunkt-em.de

FASTENWANDERN

Termin: 10.–15.08.2012

5 x Übernachtung inkl. Fastenverpflegung

nach Buchinger

- Wanderungen mit Heil- und Wildkräuterkunde
- Yoga und Meditation
- Atem- und Entspannungsübungen
- Schliffkopf Inklusivleistungen

Preis pro Person und Aufenthalt

im Doppelzimmer	€ 490
im Einzelzimmer	€ 550
zzgl. Seminargebühr	€ 230

Leitung:

Dipl.-Biol. Aloisia Schönke

Beratung: Tel. 07441-866730

www.viola-fasten.de

info@viola-fasten.de



Zwischendurch ein leichtes „Muskelspiel“ unter Anleitung. Sie werden spüren, wie gut es tut, die Muskeln zu dehnen und zu strecken. Entdecken Sie neue „spannende“ und entspannende Übungen für Ihr Wohlbefinden.



FAHRSPASS MIT EINGEBAUTEM RÜCKENWIND
SPORTLICH UND ENTSPANNT DURCH DEN NÖRDLICHEN
SCHWARZWALD MIT DEM E-BIKE

Mieten – Aufladen – Austauschen. Machen Sie den Versuch. Bei uns können Sie sich preiswert ein Elektrofahrrad für einige Stunden oder einen ganzen Tag ausleihen, um den Landkreis Freudenstadt zu erkunden.

An über 20 Ladestationen z. B. der Touristinformation Kniebis, können Sie Ihren Akku kostenlos aufladen oder nach Verfügbarkeit tauschen.





Natur

Wellness führt erst durch die Kombination mit richtiger Bewegung und frischer Luft zu mehr Lebensqualität. Entdecken Sie die Natur – Sommer und Winter – mit dem Schliffkopf-Ranger, den Wellness-Trainern oder auf eigene Faust.

Erleben Sie die kraftvolle Natur des Schwarzwaldes und die Freude an Bewegung mit Spaziergängen, Wanderungen und den vielfältigen WohlFit-Programmen.

VON MAI BIS OKTOBER

- Geführte Wanderungen mit dem Ranger
- Wanderung zur Kniebis-Hütte
- Picknickwanderungen
- Transfer mit dem Hotelbus zum Ausgangs- oder Endpunkt einer Wandertour
- Hoteleigene Wanderkarte
- Leih-Rucksack und -Wanderstöcke

www.schliffkopf-bergspa.de





KNIEBIS HEIMATPFAD

Die Entfernung beträgt ca. 12 km.
Direkt an der Kniebis-Hütte befindet sich das Besucherzentrum Schwarzwaldhochstraße, Straßburger Str. 349, 72250 Freudenstadt-Kniebis
Tel. 07442-7570
E-Mail: info@kniebis.de

EUROPAPARK RUST

Die Entfernung beträgt ca. 80 km.
Als größter Freizeitpark Deutschlands bietet er auf einer Gesamtfläche von rund 850.000 m² Familienspaß für Jung und Alt.

DAS NATURSCHUTZZENTRUM RUHESTEIN

ist gleichzeitig auch die Verwaltung des Naturparks Schwarzwald Mitte/Nord untergebracht. Erwähnenswert ist der Lotharpfad am Schliffkopf, der auf einer Sturmwurflläche des am 26. Dezember 1999 über das Gebiet hinweggeführten Orkans Lothar angelegt wurde. Entlang eines 800 m langen Lehr- und Erlebnispfades, der auf Stegen, Leitern und Brücken durch die 10 ha große Sturmwurflläche führt, kann beobachtet werden, wie die Natur ohne menschliches Einwirken die Flächen neu besiedelt. Westlich von Ruhestein führt der **einzigste Klettersteig** des Nordschwarzwaldes über den Karlsruher Grat.



KLETTERGARTEN

Die Entfernung beträgt ca. 27 km.
Freizeit- und Sport-Zentrum-Mehliskopf GmbH & Co. KG, Badener Str. 10, 76473 Iffezheim
Tel. 0 72 26-13 00
E-Mail: mail@mehliskopf.de

Freizeit- und Familienpark Mack KG
Europa-Park-Straße 2
77977 Rust bei Freiburg
E-Mail: info@europapark.de

Info-Line: 01805-77-66 88
Ticket-Line: 01805-7 88 99 7
Kino-Hotline: 01805-77-66 96
Hotel-Hotline: 01805-86 86 20



Die Entfernung beträgt ca. 3 km.
Lotharpfad im Naturschutzzentrum Ruhestein, 77889 Seebach, Schwarzwaldhochstraße 2
Tel. 07449-91 02 0
NAZ.Ruhestein@naturschutzzentren-bw.de
Montag Ruhetag





FREUDENSTADT

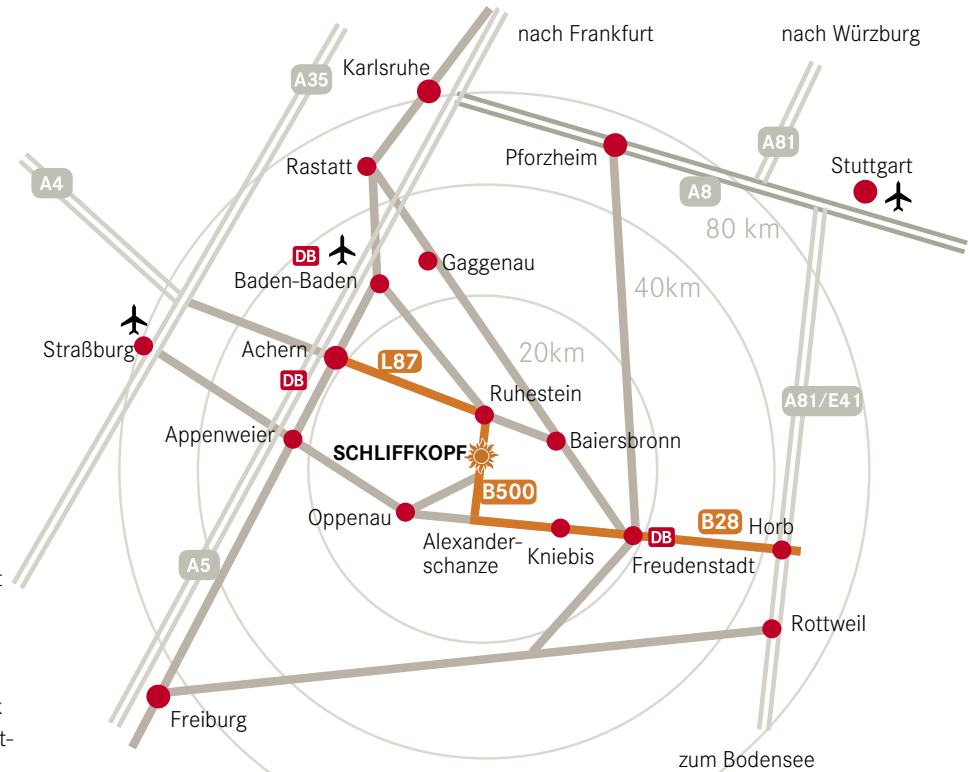
Die Entfernung beträgt ca. 22 km.
Freudenstadt hat einiges zu bieten. Ob bei schönem Wetter auf einem der größten Marktplätze Deutschlands zu flanieren oder auch bei Regen unterhalb der Arkaden einen Einkaufsbummel zu genießen.

Rathaus, Marktplatz 1
72250 Freudenstadt
Tel. 07441-890-0
www.freudenstadt.de

BADEN-BADEN

Die Entfernung beträgt ca. 38 km.
Die Stadt ist ein weltbekannter Kurort und heute vor allem als Bäderstadt, Mineralheilbad, Urlaubsort, Medien- und Kunststadt sowie internationale Festspielstadt bekannt. Die Spielbank trägt ebenfalls wesentlich zur Bekanntheit bei.

Tourist-Informationen:
Schwarzwaldstraße 52
und Kaiserallee 3 (Trinkhalle)
76530 Baden-Baden
Tel. 07221-27 52 00-1
E-Mail: info@baden-baden.com



GOLFPLÄTZE IN DER UMGEBUNG:

- Golfclub Freudenstadt (Sonderkonditionen), 18 Loch, Entfernung ca. 23 km
- Golfclub Alpirsbach, 9 Loch, Entfernung ca. 40 km
- Golfclub Baden-Baden, 18 Loch, Entfernung ca. 40 km
- Golf de la Wantzenau, Alsace, 18 Loch, Entfernung ca. 50 km
- Golf de la Soufflenheim, 18 Loch, 9 Loch, 6 Loch, Entfernung ca. 80 km
- Golfclub Schloss Weitenburg e. V. Starzach-Sulzau, 18 Loch, Entfernung ca. 60 km

Schneeschuhwandern ...

belebend herb



Ausgerüstet und angeleitet von unserem Fitnessteam werden Sie ein völlig neues Wintervergnügen erleben.



VON NOVEMBER BIS APRIL

- Wanderung mit Schneeschuhen
- Hüttenwanderung mit Glühwein-Stopp
- Langlauf- und Ski-Verleih – nach Anmeldung

Ein umfangreiches Loipennetz von mehr als 70 km mit Anschluss an den Skifernwanderweg erwartet die Langläufer am Kniebis. Skatingmöglichkeiten gibt es auch auf der Nachtloipe.

A winter scene at Schlifffkopf. In the center, a long, dark building with a balcony and a yellow base is partially visible. The foreground and middle ground are dominated by numerous evergreen trees heavily laden with thick, white snow. The sky is a clear, bright blue. The overall atmosphere is serene and cold.

SCHLIFFKOPF



3 Panorama-Abfahrten
1 schwarze Abfahrt:
„Ochsenstall“
Babylift
Flutlicht
Pistenbullyfahrten
Skischule
Snowboard- & Skiverleih

930–1.100 m ü. N. N.
2-Stunden-Karte,
egal zu welcher Zeit
Täglich Pistenpflege
Beschneigungsanlage
Bergwacht und Rotes Kreuz
Kostenlose Parkplätze

**SKILIFTBETRIEBE UNTERSTMATT
FAMILIE FAHRNER**

An der Schwarzwaldhochstraße
77815 Bühl/Unterstamm
Telefon 07226 - 9199-0
Skilift-Telefon 07226-9199-60
Schnee-Telefon 07226-2 96

SKI-TREFF:

Sonnenterrasse mit Blick
auf den Hang
Urige Bauernschänke
Schirmbar am Skihang

www.unterstamm.de

B 500 • 9–22 Uhr bei ausreichenden Schneeverhältnissen



feiern



KNIEBIS HÜTTE



44



rasten



HÜTTENZAUBER MIT NIVEAU UND GEMÜTLICHKEIT

In toller Einzellage auf dem Kniebis, in 935 m Höhe, lädt die Kniebis-Hütte zum Erholen und Genießen, zum Durchatmen und Auftanken ein. Ob Wanderer, Skifahrer oder Radler – hier werden Gäste von einer eigenständig motivierten Schwarzwälder Küche überrascht.

Von der Terrasse aus können Sie den Blick bis zu den Gipfeln des mittleren Schwarzwaldes streifen lassen und die Sonne genießen.

Direkt an der B 28
Ausreichend Parkplätze
Auch mit dem öffentlichen
Nahverkehr gut zu erreichen
Natürlich barrierefrei
Große Sonnenterrasse

Schöner 12 km langer
Wanderweg zum
Schliffkopf
Shuttle-Service für die
Schliffkopf-Hotelgäste

Straßburger Straße 347
Direkt an der B 28
72250 Freudenstadt-
Kniebis

Tel. 07442-121160
Fax 07442-121177
www.kniebishuette.de
info@kniebishuette.de

RESERVIEREN SIE DIE KNIEBIS-HÜTTE
FÜR IHRE PRIVATE FEIER

Wissenswertes/AGB

HOTELPREISE GÜLTIG 2011/2012

Die Hotelpreise verstehen sich pro Person und Tag, die Arrangements pro Person und Aufenthalt. Die Preise beinhalten die gesetzliche Mehrwertsteuer, Bedienungsgelder, das Frühstücksbuffet, die Verwöhnhalbpension und die Benutzung der BergSPA-Einrichtung mit: Innen- und Außenpool (beheizt) und Saunawelt, Techno-Gym Fitness-Studio und Gymnastikraum, Teilnahme am WohlFit- und Wanderprogramm, Bereitstellung einer Badetasche mit Bademantel, Badetücher und Badeslipper.

ALLE ZIMMER

sind mit Bad oder Dusche, WC, Föhn, Bademantel, Digital-TV (66 Programme, u.a. Luxemburg, Frankreich, Schweiz, Sky Sport, Bundesliga, Film), Minibar, Telefon ausgestattet. Jedes Zimmer verfügt über einen LAN-Anschluss. Zugangscodes erhalten Sie kostenlos an der Rezeption.

BUCHUNGEN

Das Buchen bestimmter Zimmerkategorien ist möglich. Wünsche hinsichtlich bestimmter Zimmer-Nummern und Etagen werden nach Verfügbarkeit berücksichtigt.

IHRE RESERVIERUNG HALTEN WIR GARANTIERT BIS 18.00 UHR.

Eine spätere Anreise sprechen Sie bitte mit der Rezeption ab.

GUTSCHEINE

Gerne stellen wir Ihnen einen Geschenkgutschein aus.

- Gutscheine können nur gegen Barrechnung, Electronic Cash bzw. Kreditkarte ausgestellt werden.
- Es werden nur vollständig bezahlte Gutscheine eingelöst.
- Eine Auszahlung des Gutscheinwertes ist ausgeschlossen.
- Der Gutschein kann, ausschließlich nach Verfügbarkeit für jede beliebige Leistung des Hotels eingelöst werden, eine Stückelung des ausgestellten Betrages ist nicht möglich.

AN- UND ABREISE

Bitte planen Sie ein, dass Sie am Anreisetag das Zimmer und den Wellnessbereich **ab 15.00 Uhr** nutzen können. Am Abreisetag steht Ihnen das Zimmer bis 11.00 Uhr zur Verfügung. Bei einer späteren Abreise (bis 18.00 Uhr) werden 50 % des Zimmerpreises berechnet.

ABHOLUNG

Unser Shuttle-Service holt Sie gerne gegen eine Gebühr vom Bahnhof ab.

Bahnhof Achern: 25 km	€ 35,00
Bahnhof Freudenstadt: 25 km	€ 35,00

BEZAHLUNG

Wir akzeptieren Bargeld, ec-Karte, Maestro und Kreditkarten (Visa und MasterCard).
Nicht in Anspruch genommene Leistungen werden nicht vergütet oder gutgeschrieben.

BERGSPA

Für einen stressfreien und erholsamen Aufenthalt empfehlen wir Ihnen, Ihre Anwendungen vor Ihrer Anreise zu reservieren. www.schliffkopf-bergspa.de

KOSTENRÜCKERSTATTUNG DURCH IHRE KRANKENKASSE

Die Kursinhalte von **Nordic Walking, Progressiver Muskelentspannung und Aquafit** entsprechen in vollem Umfang den Handlungsempfehlungen und Kriterien der Spitzenverbände der gesetzlichen Krankenkassen zur Umsetzung der Primärpräventionen (§ 20 5. SGB). Eine anteilige Kostenrückerstattung ist möglich – sprechen Sie mit Ihrer Krankenkasse.

HUNDE

Das Mitbringen von kleineren Hunden ist nach vorheriger Absprache mit der Rezeption möglich. Voraussetzung ist ein eigener Hundekorb oder eine Decke. Kleine Hunde sind nur im Tagesrestaurant „Brandenkopf“ gestattet, jedoch nicht zum Frühstück und zum Abendessen.

Wir berechnen pro Tag ohne Futter € 15,00

TIEFGARAGE

Kosten pro Tag und Pkw

Frühjahr/Sommer: 01.05.–31.10.	6,00 €/Tag/Pkw
Herbst/Winter: 01.11.–30.04.	12,00 €/Tag/Pkw

Die Einstellung des Fahrzeuges erfolgt auf eigene Gefahr und Haftung.

KURTAXE

Wird ganzjährig durch die Gemeinde Baiersbronn erhoben und wird gesondert berechnet.

Die Kosten betragen pro Person und Tag: € 2,20
Kinder und Jugendliche bis 18. Jahren frei
Bei Erhöhung wird entsprechend weiterberechnet.

PREISLISTE

Beim Erscheinen einer neuen Preisliste verliert diese ihre Gültigkeit. Es gilt der aktuell gültige gesetzliche Mehrwertsteuersatz. Preisunterschiede in den einzelnen Preiskategorien entstehen nur durch Größe, Ausstattung und Lage der Zimmer. Alle anderen Leistungen sind gleich.

REISERÜCKTRITTSKOSTEN-VERSICHERUNG

Die Versicherung schützt Sie

- 1.) vor Stornokosten, wenn Sie aus einem wichtigen Grund die Reise nicht antreten können, und
 - 2.) wenn Sie aus einem wichtigen Grund die Reise abbrechen müssen.
- Die Versicherung können Sie bei unserem Rezeptionsteam oder über einen Link auf unserer Homepage anfordern.

STORNIERUNG

Eine Annullierung Ihrer Zimmerreservierung ist bis 4 Wochen vor Anreise kostenfrei. Eine Stornierung Ihrer Reservierung im Rahmen unserer Weihnachts-Arrangements ist bis 8 Wochen vor Anreise kostenfrei. Bei einer kürzeren Stornierungszeit können wir leider auf die Zusendung einer entsprechenden Ausfallrechnung in Höhe von 80 % des Logispreises nur verzichten, wenn es uns möglich ist, das Zimmer sofort weiterzuvermieten. Das Gleiche gilt auch bei vorzeitiger Abreise.

GASTAUFNAHMEVERTRAG

1. Der Gastaufnahmevertrag ist abgeschlossen, sobald das Zimmer bestellt und zugesagt – gleichgültig ob mündlich oder schriftlich – oder, falls eine Zusage aus Zeitgründen nicht mehr möglich war, bereitgestellt worden ist.
2. Der Abschluss des Gastaufnahmevertrages verpflichtet die Vertragspartner zur Erfüllung des Vertrages, gleichgültig auf welche Dauer der Vertrag abgeschlossen ist.
3. Der Gastgeber ist verpflichtet, bei Nichtbereitstellung des Zimmers dem Gast Schadensersatz zu leisten.
- 4a. Der Gast verpflichtet sich, bei Nichtinanspruchnahme der vertraglichen Leistungen den vereinbarten oder betriebsüblichen Preis zu bezahlen, abzüglich der vom Gastgeber ersparten Aufwendungen.
- 4b. Die Kosten betragen für den Gast bei Storno, Nichtanreise bzw. vorzeitiger Abreise: Übernachtung mit Frühstück: 80 % des regulären vereinbarten Zimmerpreises, Übernachtung mit Halbpension: 70 % des regulären vereinbarten Zimmerpreises.
5. Der Gastgeber hat einen Anspruch auf Bezahlung aller Leistungen vor Abreise und dementsprechend ein gesetzliches Pfandrecht auf die eingebrachten Sachen des Gastes.
- 6a. Der Gastgeber ist nach Treu und Glauben gehalten, nicht in Anspruch genommene Zimmer nach Möglichkeit anderweitig zu vergeben, um Ausfälle zu vermeiden.
- 6b. Bis zur anderweitigen Vergabe des Zimmers hat der Gast für die Dauer des Vertrages nach der Ziffer 4 den errechneten Betrag zu bezahlen.



Schlafen

wie schon lange nicht mehr



Gut schlafen



Bei uns wird Schlafen zur echten Erholung. Keine hektische Großstadt stört Ihre Ruhe und Sie entspannen sich und versinken in einen tiefen und erholsamen Schlaf, den Sie auch nach dem Aufstehen noch genießen, denn Sie fühlen sich ausgeglichen, erholt und voller Energie für einen erlebnisreichen Tag.

ALLE PREISE PRO PERSON UND TAG, INKLUSIVE VERWÖHNHALBPENSION UND BENUTZUNG DER BERGSPA-EINRICHTUNG

HORNISGRINDE

Doppelzimmer Standard,
ca. 25 m²
Tagespreis
ab 3 Tagen

€ 105,00
€ 98,00

Doppelbett ohne Balkon oder mit Balkon und französischem Bett (140 cm breit), Sitzecke, Farb-TV mit SAT-Empfang und Fernbedienung, Minibar, Telefon mit Durchwahl, Safe. Badezimmer mit Dusche, WC, Haarföhn, Kosmetikspiegel.

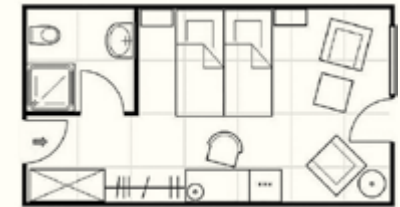


ROTTER SCHLIFF

Doppelzimmer (1. und 2. Etage),
ca. 27 m²
Tagespreis
ab 3 Tagen

€ 115,00
€ 105,00

Balkon, Doppelbett, Sitzecke, Farb-TV mit SAT-Empfang und Fernbedienung, Minibar, Telefon mit Durchwahl, Safe. Badezimmer mit Dusche, WC, Haarföhn, Kosmetikspiegel.



WOLFACHSHÖHE

Doppelzimmer,
ca. 27 m²
Tagespreis ab
ab 3 Tagen

€ 120,00
€ 110,00

Balkon, Doppelbett, Sitzecke, Farb-TV mit SAT-Empfang und Fernbedienung, Minibar, Telefon mit Durchwahl, Safe. Badezimmer mit Wannenbad, WC, Haarföhn, Kosmetikspiegel.



SCHWABENKOPF

Einzelzimmer, ca. 25 m²
Tagespreis
ab 3 Tagen

€ 140,00
€ 132,00

Einzelzimmer, französischer Balkon, Farb-TV mit SAT-Empfang und Fernbedienung, Minibar, Telefon mit Durchwahl, Safe. Badezimmer mit Dusche, WC, Haarföhn, Kosmetikspiegel.



ZIMMERKATEGORIEN



STEINMAUERLE KOMFORT STUDIO

Komfort-Doppelzimmer, ca. 38 m²
Tagespreis € 130,00
ab 3 Tagen € 118,00



Sudbalkon, Diele mit Kofferablage, Wohn- und Schlafbereich (Doppelbett), Farb-TV mit SAT-Empfang und Fernbedienung, Minibar, Telefon mit Durchwahl, Safe. Badezimmer mit Wannenbad, WC, Bidet, Haarfohn, Kosmetikspiegel.



BARENTEICH PANORAMA STUDIO

Panorama-Doppelzimmer, ca. 38 m²
Tagespreis € 140,00
ab 3 Tagen € 132,00



Sudbalkon, Diele mit Kofferablage, Wohn- und Schlafbereich, Farb-TV mit SAT-Empfang und Fernbedienung, Minibar, Telefon mit Durchwahl, Safe. Badezimmer mit Wannenbad, WC, Haarfohn, Kosmetikspiegel. In der 3. Etage.

BRANDENKOPF

Einzelstudio, ca. 30 m²,
Tagespreis € 150,00
ab 3 Tagen € 135,00

Sudbalkon, Wohn-Schlafbereich (franzosisches Bett 140 cm breit), Farb-TV mit SAT-Empfang und Fernbedienung, Minibar, Telefon mit Durchwahl, Safe. Badezimmer mit Dusche, WC, Haarfohn, Kosmetikspiegel.

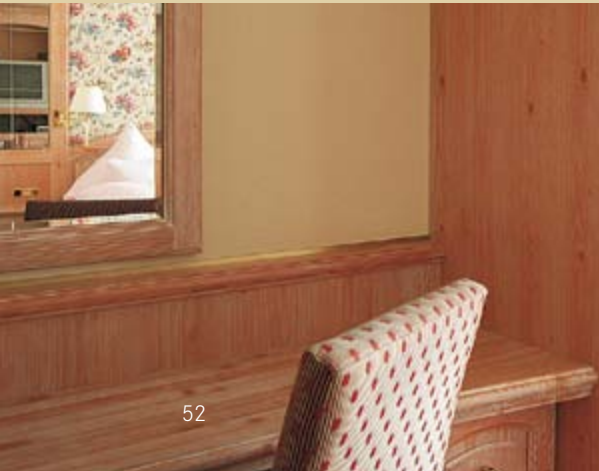




Ihre Suiten



Suite Federsee



Suite „Sweet“



ZIMMERKATEGORIEN

Abendlicher Aufdeckservice
von 18.30–20.30 Uhr



RUHESTEIN JUNIORSUITE

ca. 45 m²

Tagespreis € 150,00
ab 3 Tagen € 135,00

Balkon, getrennter Wohn- und Schlafbereich (Doppelbett), Diele mit Kofferablage, Farb-TV mit SAT-Empfang und Fernbedienung, Minibar, Telefon mit Durchwahl, Safe. Badezimmer mit Wannenbad, separates WC, Haarföhn, Kosmetikspiegel.



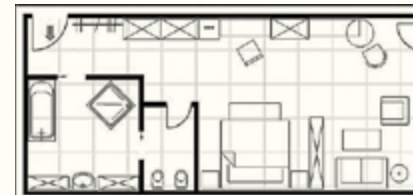
ALLE PREISE PRO PERSON UND TAG, INKLUSIVE VERWÖHNHALPENSION UND BENUTZUNG DER BERGSPA-EINRICHTUNG

WELLNESS-SUITEN

mit Südbalkon, ca. 65 m²

Tagespreis € 180,00
ab 3 Tagen € 172,00

1 Wohn-/Schlafbereich (Doppelbett), 1 ausklappbares Schrankbett, Farb-TV mit SAT-Empfang, DVD/CD-Player, Stereoanlage, Minibar, Telefon mit Durchwahl, Safe. Bad mit Whirlwanne, Dampfdusche für zwei Personen, Haarföhn, Kosmetikspiegel, separates WC mit Bidet, Fußbodenheizung.



SUITE „SWEET“

Doppelzimmer, ca. 110 m², und Balkon

Tagespreis € 210,00
ab 3 Tagen € 200,00

Doppelbett, Sitzecke, Farb-TV mit SAT-Empfang und Fernbedienung, Minibar, Telefon mit Durchwahl, Safe. Badezimmer mit Dusche, WC, Haarföhn, Kosmetikspiegel.



Arrangement Inklusivleistungen

IN ALLEN FOLGENDEN ARRANGEMENTS SIND UNSERE **KOSTENFREIEN** INKLUSIVLEISTUNGEN ENTHALTEN

BENUTZUNG DER BERGSPA-EINRICHTUNG MIT:

- Innen- und Außenpool (beheizt) und Saunawelt
- Techno-Gym Fitness-Studio und Gymnastikraum
- Teilnahme am WohlFit-Programm und am Wanderprogramm
- Bereitstellung einer Badetasche mit Bademantel, Badetücher und Badeslipper

UNSERE VERWÖHNHALBPENSION MIT:

- Drei verschiedenen Vorspeisen zur Wahl
- Drei Suppen zur Wahl
- Zwischengericht oder Salatbuffet
- Verschiedene Hauptgänge (Fleisch, Fisch, vegetarisch, regional, Wok-Gericht, Vesper)
- Verschiedene Desserts (Dessert, Eis oder Käse)

**ABENDLICHER
AUFDECKSERVICE**

Ihren Tisch haben wir von 18.00-19.30 Uhr für Sie reserviert und bitten Sie, in dieser Zeit Platz zu nehmen.

**SCHLIFFKOPF ROYAL**

Anreise täglich
 2 x Schliffkopf Wohnen
 2 x Panorama-Frühstücksbuffet
 1 x 5-Gang-Abendmenü im
 Rahmen der Halbpension
 1 x 7-Gang-Gourmetmenü
 inkl. 1 Glas Champagner

.....
 ab € 242,00

SCHLIFFKOPF VERSUCHERLE

Anreise täglich
 3 x Schliffkopf Wohnen
 3 x Panorama-Frühstücksbuffet
 3 x 5-Gang-Abendmenü
 im Rahmen der Halbpension

.....
 ab € 294,00

SCHLIFFKOPF BONBON

Anreise sonntags
 5 x Schliffkopf Wohnen
 5 x Panorama-Frühstücksbuffet
 5 x 5-Gang-Abendmenü im
 Rahmen der Halbpension

.....
 ab € 460,00

SCHLIFFKOPF CLASSIC

Anreise täglich
 7 x Schliffkopf Wohnen
 7 x Panorama-Frühstücksbuffet
 7 x 5-Gang-Abendmenü im
 Rahmen der Halbpension

.....
 ab € 665,00

ARRANGEMENTS CLASSICS

Sie haben während Ihres Aufenthaltes bei uns Geburtstag, Ihren Hochzeitstag oder einen anderen besonderen Festtag? Bitte teilen Sie dies rechtzeitig unserem Rezeptionsteam mit. Wir freuen uns darauf, Sie an dem betreffenden Tag mit einer kleinen Aufmerksamkeit und einem festlich gedeckten Tisch zu verwöhnen.



ÜBERNACHTUNG INKLUSIVE HALBPENSION

Sonntags–donnerstags buchbar
1 x Schliffkopf Wohnen
1 x Panorama-Frühstücksbuffet
1 x 5-Gang-Abendmenü im
Rahmen der Halbpension

.....
ab € 105,00
.....

ESPECIALLY FOR TWO NIGHT

.....
1 x Schliffkopf Wohnen im Doppelzimmer
1 x Panorama-Frühstücksbuffet
1 x 7-Gang-Gourmetmenü
1 Fl. Wein 0,75 l passend zum Menü
1 Fl. Ensinger Mineralwasser 0,5 l
1 Espresso oder Cappuccino mit 2 cl
badischem Williams-Birnen-Schnaps

.....
Preis für 2 Personen: € 299,00
.....

ESPECIALLY FOR TWO CLASSIC

.....
Festlich-romantisch gedeckter Tisch
Glas Champagner
7-Gang-Gourmetmenü
1 Fl. Wein 0,75 l passend zum Menü
1 Fl. Ensinger Mineralwasser 0,5 l

.....
Preis für 2 Personen: € 158,00
.....



HONEYMOON

.....
Anreise täglich
3 x Schliffkopf Wohnen
3 x Panorama-Frühstücksbuffet
3 x Abendmenü im Rahmen der Halbpension
.....

1 x „Harmonische Balance“ –
Honigmassage als Paarbehandlung
1 x Gesichtsbildung „Frische & Reinheit“
für Sie und „Nur das Beste für Ihn“
.....

.....
1. Abend: 1 Flasche Champagner & Früchte
in Ihrer Suite
.....

2. Abend: 7-Gang-Especially-Romantikmenü
inkl. Glas Champagner, korrespondierendem
Wein, Espresso und Digestif
.....

3. Abend: Badeöl für ein romantisches
Bad mit sweets in Ihrer Suite
.....

ab € 480,00
.....

KOSTENFREIE INKLUSIVLEISTUNGEN
SIEHE SEITE 54



VITAL-FESTIVAL

Anreise sonntags
5 x Schliffkopf Wohnen
5 x Panorama-Frühstücksbuffet
5 x 5-Gang-Abendmenü
im Rahmen der Halbpension



1 x Obststeller zur Anreise und täglich
1 Fl. Mineralwasser
1 x Wirbelsäulengymnastik*
1 x Flexi-Bar*
1 x Progressive Muskelentspannung*
in der Gruppe

1 x „Gedankenruhe“ –
Kopf-Schulter-Nackenmassage
1 x „Sanftes Wasser“ 45 Min.

ab € 548,00

WEITERE ANGEBOTE FÜR IHRE GESUNDHEIT
PILATES-RÜCKENSCHULE – WOCHENENDKURSE
UND FASTENWANDERN SEITE 33



SPA-VERSUCHERLE

.....
 Anreise täglich
 3 x Schliffkopf Wohnen
 3 x Panorama-Frühstücksbuffet
 3 x 5-Gang-Abendmenü
 im Rahmen der Halbpension

1 x Vitalcheck
 1 x „Tiefe Seelenruhe“ – nach dem
 Aroma-Salz-Abrieb im Anwen-
 dungsdampfbad (Hamam)
 genießen Sie ein erfrischendes
 Fußbad, einen Fruchtcocktail
 und anschließend
 die Aromakerzen-Massage

.....
 ab € 402,00



VITAL-VERSUCHERLE

.....
 Anreise täglich
 3 x Schliffkopf Wohnen
 3 x Panorama-Frühstücksbuffet
 3 x 5-Gang-Abendmenü
 im Rahmen der Halbpension

1 x Vitalcheck
 1 x „Punktgenaue Berührungen“ –
 Fußreflexzonenmassage
 1 x Teilkörpermassage
 1 x Wirbelsäulengymnastik
 in der Gruppe

.....
 ab € 369,00



SCHLIFFKOPF MINIWOCHEN

.....
 Anreise täglich
 4 x Schliffkopf Wohnen
 4 x Panorama-Frühstücksbuffet
 3 x 5-Gang-Abendmenü
 im Rahmen der Halbpension

1 x 7-Gang-Gourmetmenü inkl.
 1 Glas Champagner
 1 x „Fühlbare Hautfrische“ – Körper-
 peeling und anschließende
 „Effektive Schwebzeit“ –
 Körperpackung im Softpack

.....
 ab € 455,00

PREISLISTE ARRANGEMENTS CLASSICS UND CLASSICS MIT SPA

INKL. HALBPENSION

ALLE PREISE IN EURO

SPARSAISON A

SAISON B

BIS 22.12.2011

08.01.–28.01.2012 29.01.–17.03.2012

18.03.–31.03.2012 01.04.–14.04.2012

15.04.–26.04.2012 27.04.–09.06.2012

10.06.–04.08.2012 05.08.–17.11.2012

18.11.–20.12.2012 27.01.–09.03.2013

06.01.–26.01.2013 24.03.–06.04.2013

10.03.–23.03.2013

07.04.–27.04.2013

ZIMMERKATEGORIEN

ZIMMERKATEGORIEN		TAGESPREIS			ROYAL	
		Ü/HP			2 Nächte	
					Anreise täglich	
		A	B	A	B	
Hornisgrinde	DZ ohne Balkon	25 m ²	105	115	242	257
Hornisgrinde	DZ mit franz. Bett	25 m ²	105	115	242	257
Roter Schliff	DZ mit Balkon	27 m ²	115	125	263	278
Wolfachshöhe	DZ mit Balkon	27 m ²	120	130	273	288
Steinmäuerte	Doppelstudio mit Balkon	38 m ²	130	140	286	300
Bärensteich	Doppelstudio mit Balkon inkl. Garage	38 m ²	140	150	315	330
Schwabenkopf	Einzelzimmer mit franz. Balkon	25 m ²	140	150	315	330
Brandenkopf	Einzelstudio mit Balkon	30 m ²	150	160	330	345
Ruhestein	Juniorsuite mit Balkon inkl. Garage	45 m ²	150	160	330	345
Wellness-Suite	Suite inkl. Garage	60 m ²	180	190	410	425
Suite Sweet	Suite (2 sep. Schlafzimmer) inkl. Garage	110 m ²	210	220	470	485



Kinderpreise:		Zusatzbett ÜF	50
Babybett inkl. Babymatratze	0	Hunde: ohne Verpflegung	15
bis 5 Jahre	0	Kurtaxe	2,20
6–10 Jahre	25	01.05.–31.10. Garage Sommer	6
11–14 Jahre	42	01.11.–30.04. Garage Winter	12

Für nicht in Anspruch genommene Halbpension vergüten wir Ihnen pro Person und Tag € 10,00

INKL. HALBPENSION

	VERSUCHERLE		BONBON		CLASSIC		HONEYMOON	VITAL VERSUCHERLE	MINIWOCH		VITAL FESTIVAL	
	3 Nächte		5 Nächte		7 Nächte		3 Nächte	3 Nächte	4 Nächte		5 Nächte	
	Anreise täglich		Anreise sonntags		Anreise täglich		Anreise täglich	Anreise täglich	Anreise täglich		Anreise sonntags	
	A	B	A	B	A	B			A	B	A	B
	294	312	460	485	665	700		369	455	479	548	573
	294	312	460	485	665	700		369	455	479	548	573
	315	330	490	515	728	763		390	483	503	578	603
	330	345	515	540	756	791	480	405	503	523	603	628
	354	372	555	580	819	854	504	429	535	559	643	668
	396	411	580	605	889	924	546	471	591	611	668	693
	396	411	580	605	889	924		471	591	611	668	693
	405	420	600	625	945	994		480	603	623	688	713
	405	420	600	625	945	994	555	480	603	623	688	713
	555	570	815	840	1.295	1.358	696	630	803	823	903	928
	600	630	880	905	1.400	1.484	759	675	863	903	968	993

inklusive

BENUTZUNG DER BERGSPA-EINRICHTUNG MIT:

- Innen- und Außenpool (beheizt) und Saunawelt
- Techno-Gym Fitness-Studio und Gymnastikraum
- Teilnahme am WohlFit-Programm und am Wanderprogramm
- Bereitstellung einer Badetasche mit Bademantel, Badetücher und Badeslipper

UNSERE VERWÖHNHALBPENSION MIT:

- Drei verschiedenen Vorspeisen und drei Suppen zur Wahl
- Zwischengericht oder Salatbuffet
- Verschiedene Hauptgänge (Fleisch, Fisch, vegetarisch, regional, Wok-Gericht, Vesper)
- Verschiedene Desserts (Dessert, Eis, Käse)

... weil Sie es uns wert sind,

haben wir für unsere Gäste, die den Schliffkopf schon mindestens dreimal besucht haben, ein besonderes Bonussystem aufgelegt. Unsere Schliffkopf-Karte in den Ausführungen „Blau“, „Gold“ und „Familie“. Automatisch senden wir die Karten den Kunden zu, die die Kriterien erfüllt haben.



SCHLIFFKOPF-KARTE „BLAU“

Sie haben uns schon dreimal besucht und dabei mindestens 6 Übernachtungen gebucht.

Ihre Vergünstigungen sind:

- 3 % Rabatt auf Logis, Restaurant und Anwendungen BergSPA

NEU BEI ALLEN KARTEN:

Die Schliffkopf-Karte gilt ebenfalls auf der Kniebis-Hütte!

FÜR ALLE SCHLIFFKOPFKARTEN GELTEN FOLGENDE VERGÜNSTIGUNGEN:

- 1 Cocktail-Gutschein pro Aufenthalt und erwachsenem Zimmergast
- ab einem 5 tägigen Aufenthalt verwöhnen wir Sie einmal mit einem 7-Gang-Gourmetmenü
- 10 % Nachlass auf die Verkaufsartikel in unserem BergSpa (Anwendungen ausgenommen) und Schliffkopf Boutique
- Late-Check-Out (Zimmernutzung am Abreisetage) bis 14.00 Uhr nach Verfügbarkeit
- 2 x pro Jahr unsere Stammgastwoche



SCHLIFFKOPF-KARTE „GOLD“

Man erhält sie nach 7 Aufenthalten oder mindestens 21 Übernachtungen. Die Vergünstigungen sind noch attraktiver als bei der Schliffkopf-Karte „Blau“.

Sie erhalten:

- 5 % Rabatt auf Logis, Restaurant und Anwendungen BergSPA
- Zur Begrüßung einen Obststeller und 1 Flasche Sekt auf Ihrem Zimmer
- Täglich 1 Flasche Mineralwasser auf dem Zimmer
- Tageszeitung auf dem Frühstückstisch
- Tageskarte für den Skilift in Unterstmatt

- Aktuell beworbene Angebote sind vom Rabatt der Schliffkopf-Karte ausgenommen, alle weiteren Leistungen der Karte bleiben erhalten.
- Eine Barauszahlung für nicht in Anspruch genommene Leistungen ist nicht möglich!
- Die Karte ist nicht übertragbar und gilt für den Inhaber und eine Begleitperson.

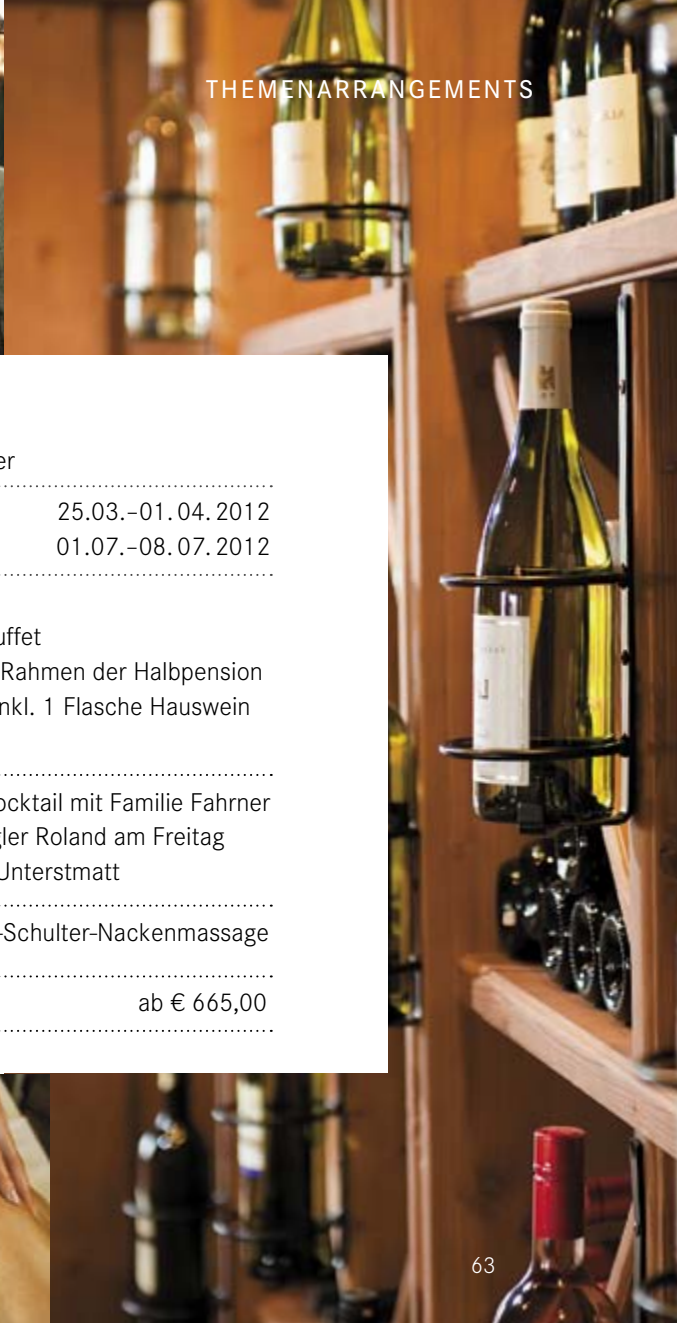


SCHLIFFKOPF-KARTE „FAMILIE“

Ist die exklusivste Karte. Ihre Inhaber gehören schon fast zur Familie und haben uns mindestens 25-mal besucht oder 75 Nächte bei uns verbracht.

Wir zeigen uns erkenntlich mit:

- 10 % Rabatt auf Logis, Restaurant und Anwendungen BergSPA
- 1 Flasche Sekt zur Anreise auf Ihrem Zimmer
- Täglich Obststeller
- freie Minibarnutzung
- Tageszeitung auf dem Frühstückstisch
- Tageskarte für den Skilift in Unterstmatt
- Bahnhof-Transfer bei An- und Abreise
- Bei Verfügbarkeit: kostenloser Garagenstellplatz



STAMMGASTWOCHE
für Schliffkopf-Karteninhaber

25.03.-01.04. 2012
01.07.-08.07. 2012

- 7 x Schliffkopf Wohnen
- 7 x Panorama-Frühstücksbuffet
- 6 x 5-Gang-Abendmenü im Rahmen der Halbpension
- 1 x 7-Gang-Gourmetmenü inkl. 1 Flasche Hauswein
- 5 x Nachmittagsimbiss

Begrüßung und Empfangscocktail mit Familie Fahrner
Hüttenabend mit Hüttenorgler Roland am Freitag
Geführte Wanderung nach Unterstmatt

1 x „Gedankenruhe“ – Kopf-Schulter-Nackentherapie

ab € 665,00





Zeit

für die Familie

FAMILIENTAGE

03.06.–08.06.2012

08.07.–13.07.2012

30.07.–03.08.2012

26.08.–31.08.2012

Kinder bis 12 Jahre übernachten
inkl. Frühstücksbuffet und
3-Gang- Kindermenü kostenlos im
Zimmer der Eltern.

5 x Schliffkopf Wohnen

5 x Panorama-Frühstücksbuffet

5 x 5-Gang-Abendmenü im Rahmen der Halbpension

1 x Grillfeuer am Abend auf dem Spielplatz
(gemeinsam mit den Eltern)

1 x Besichtigung des Silberbergwerkes in
Freudenstadt – ein echter Stollen wartet auf euch

1 x Anwendungsdampfbad im Hamam mit anschlie-
ßender Rückenmassage für die ganze Familie

1 x Sesselbahnfahrt am Ruhestein für die
ganze Familie

ab € 543,00

Kinder

sind herzlich willkommen



KINDERPREISE

bis 5 Jahre	Übernachtung/Frühstück	ohne Berechnung*
6-10 Jahre	Übernachtung/Frühstück	€ 25,00*
11-14 Jahre	Übernachtung/Frühstück	€ 42,00*

Leistungen:

Übernachtung auf der Bettcouch oder einem Zusatzbett inklusive Frühstücksbuffet. Nutzung der Badelandschaft und für die Dauer des Aufenthaltes stellen wir Ihnen einen Kinderbademantel zur Verfügung.

Eine tolle Geschenkidee, machen Sie mal Urlaub mit Ihren Enkelkindern.



Für Kleinkinder stellen wir Ihnen kostenlos ein Kinderbettchen zur Verfügung oder Sie nutzen unser **Babyset:**

- Kinderbett
- Transportable Wickelkommode mit Wanneneinsatz und Ablage
- Windeleimer und Töpfchen
- Wasserkocher

* Preis pro Kind und Tag im Doppelzimmer bei zwei voll zahlenden Personen bzw. im Einzelzimmer bei einer voll zahlenden Person.

SCHNEESCHUH-WANDERWOCHEN

Anreise: 15., 22., 29.01.2012
26.02.2012
06., 13., 20.01.2013
17.02.2013

5 x Schliffkopf Wohnen
5 x Panorama-Frühstücksbuffet
5 x 5-Gang-Abendmenü im Rahmen der Halbpension

3 x geführte Schneeschuh-Wanderungen
- Einführungswanderung auf dem Schliffkopfgipfel
- Transfer zum Kniebis und Schneeschuh-
Wanderung auf dem Heimatpfad
- Transfer nach Unterstmatt, Pistenbullyfahrt auf
die Hornisgrinde mit Schneeschuhwanderung
- Inklusive sind die Leihgebühr für die Schnee-
schuhe und der Transfer

ab € 460,00





AFRIKA WOCHENENDE

11.-13.11.2011

23.-25.03.2012

16.-18.11.2012

22.-24.03.2013

2 x Schliffkopf Wohnen

2 x Panorama-Frühstücksbuffet

1 x 5-Gang-Abendmenü im Rahmen der Halbpension

1 x 3-Gang-Afrikanisches-Menü

Afrika-Paket

Willkommenscocktail, Gedanken- und Erfahrungsaustausch für Afrikaliebhaber, Länderforum Afrika und Reisevorstellungen, Afrikanische Nacht mit Multivisions-Show mit dem Freien Künstler (Gepardenmann, Visionär, Schriftsteller, Fotograf) Matto Barfuss

ab € 323,00

FASCHING

17.02.-21.02.2012

08.02.-12.02.2013

4 x Schliffkopf Wohnen

4 x Panorama-Frühstücksbuffet

3 x 5-Gang-Abendmenü im Rahmen der Halbpension

1 x 7-Gang-Gourmetmenü inkl. 1 Glas Champagner

1 x „Effektive Schwebezeit“ –

Körperpackung im Softpack

ab € 450,00

KOSTENFREIE INKLUSIVLEISTUNGEN
SIEHE SEITE 54



GESCHENKIDEE

SCHENKEN SIE DOCH EINFACH
MAL GESUNDHEIT UND ZEIT ZUM
WOHLFÜHLEN!

**Wählen Sie aus unseren zahl-
reichen Wellness-Arrangements
ein passendes Geschenk aus.
Oder möchten Sie lieber einen
Gutschein mit einem Geldbetrag
verschenken?**

VALENTINSTAG

13.-15.02.2012

13.-15.02.2013

- 2 x Schliffkopf Wohnen
 - 2 x Panorama-Frühstücksbuffet
 - 1 x 5-Gang-Abendmenü im Rahmen der Halbpension
 - 1 x 7-Gang-Gourmetmenü inkl. 1 Glas Champagner
-
- 1 x „Pure Leichtigkeit“ – Die Wärme und Feuchte im Anwendungsdampfbad gepaart mit dem gereichten Aroma-Salz-Abrieb klärt und vitalisiert Ihre Haut. Anschließend werden Ihr Kopf und Ihre Füße massiert. Lebendigkeit ganz pur!

ab € 342,00

MUTTERTAGSGESCHENK – INTERNATIONAL

11.-13.05.2012

(D, CH am 13.05.2012)

01.-03.06.2012

(F am 03.06.2012)

08.-10.06.2012

(L am 10.06.2012)

- 2 x Schliffkopf Wohnen
- 2 x Panorama-Frühstücksbuffet
- 1 x 5-Gang-Abendmenü im Rahmen der Halbpension
- 1 x 7-Gang-Gourmetmenü inkl. 1 Glas Champagner

.....

Jede Mutter erhält von uns als Geschenk
eine Spa-Anwendung

1 x „Effektive Schwebzeit“ –

Körperpackung im Softpack

ab € 257,00

Feiertags Inklusivleistungen

WOHNEN AUF DEM GIPFEL

ab 3 Nächte im Zimmer oder in einer Suite Ihrer Wahl.

GÖTTLICH SPEISEN

- 5-Gang-Verwöhnhalbpension mit drei verschiedenen Vorspeisen zur Wahl
- Drei Suppen zur Wahl
- Zwischengericht oder Salatbuffet
- Verschiedene Hauptgänge (Fleisch, Fisch, vegetarisch, regional, Wok-Gericht, Vesper)
- Verschiedene Desserts (Dessert, Eis, Käse)
- Während Ihres Aufenthaltes:
1x 7-Gang-Gourmetmenü mit Glas Champagner

ECHTER WOHSINN

- Täglich freie Nutzung der BergSPA-Einrichtung mit: Innen- und Außenpool (beheizt) und Saunawelt, Techno-Gym Fitness-Studio und Gymnastikraum
- Täglich freie Teilnahme am „Wohlfit-Programm“ Sport-, Fitness-, Freizeitprogramm
- Sportwissenschaftliche Gesundheitstrainings
- Bereitstellung einer Badetasche mit Bademantel, Badetücher und Badeslipper
- Musikabend in der Papparazzi-Bar

SCHLIFFKOPF BERGSPA SPECIALS

- Begrüßung und Einführung (sonntags)
- Spa-Vergnügen pur während Ihres Aufenthaltes
verwöhnen wir Sie mit einem wohltuenden Fußritual
- Sie können uns Ihre Wünsche auch schon vor Ihrer Anreise bekannt geben, entweder telefonisch unter 07449-920440 oder per E-Mail unter info@schliffkopf.de So können wir Ihnen ein individuelles Verwöhnprogramm zusammenstellen.

PREISLISTE THEMENARRANGEMENTS



STAMMGAST- WOCHEN FÜR KARTENINHABER	FAMILIENTAGE	SCHNEESCHUH- WANDERWOCHEN	VALENTINS- TAG	FASCHING	MUTTERTAGS- GESCHENK	AFRIKA- WOCHENENDE
7 Nächte	5 Nächte	5 Nächte	2 Nächte	4 Nächte	2 Nächte	2 Nächte
22.04.–29.04.2012 01.07.–08.07.2012	03.06.–08.06.2012 08.07.–13.04.2012 30.07.–03.08.2012 26.08.–31.08.2012	Anreise: 15., 22., 29.01.2012 Anreise: 26.02.2012 Anreise: 06., 13., 20.01.2013 Anreise: 17.02.2013	13.–15.02.2012 13.–15.02.2013	17.–21.02.2012 08.–12.02.2013	11.–13.05.2012 (D, CH am 13.05.12) 01.–03.06.2012 (F am 03.06.12) 08.–10.06.2012 (L am 10.06.2012)	11.–13.11.2011 23.–25.03.2012 16.–18.11.2012 22.–24.03.2013

		m ²							
Hornisgrinde	DZ ohne Balkon	25	665	543	460	287	450	257	323
Hornisgrinde	DZ mit franz. Bett	25	665	543	460	287	450	257	323
Roter Schliff	DZ mit Balkon	27	728	573	490	307	474	278	323
Wolfachshöhe	DZ mit Balkon	27	756	598	515	317	494	288	323
Steinmäuerle	Doppelstudio mit Balkon	38	819	638	555	337	530	300	385
Bärenteich	Doppelstudio mit Balkon inkl. Garage	38	889	663	580	357	582	330	385
Schwabenkopf	Einzelzimmer mit franz. Balkon	25	889	663	580	357	582	330	365
Brandenkopf	Einzelstudio mit Balkon	30	959	683	600	377	594	345	385
Ruhestein	Juniorsuite mit Balkon inkl. Garage	45	959	683	600	377	594	345	466
Wellness-Suite	Suite inkl. Garage	60	1.323	898	815	437	794	425	625
Suite Sweet	Suite (2 sep. Schlafz.) inkl. Garage	110	1.449	963	880	497	874	485	nicht verfügbar

PREISLISTE FEIERTAGSARRANGEMENTS

	OSTERN	1. MAI FEIERTAG	CHRISTI HIMMELFAHRT PFINGSTEN FRONLEICHNAM	TAG DER DEUTSCHEN EINHEIT 3. OKTOBER		LUXEMBURG NATIONAL- FEIERTAG	SCHWEIZER NATIONALFEIERTAG 1. AUGUST		FRANKREICH FEIERTAGE 8. MAI UND 14. JULI		ALLERHEILIGEN
	4 Nächte	4 Nächte	3 Nächte	3 Nächte	4 Nächte	3 Nächte	5 Nächte	4 Nächte	4 Nächte	2 Nächte	4 Nächte
	05.04.– 09.04.2012 28.03.– 01.04.2013	27.04.– 01.05.2012	Christi Himmelfahrt 17.–20.05.2012 Pfungsten 25.–28.05.2012 Fronleichnam 07.–10.06.2012	30.09.– 03.10.2011	03.10.– 07.10.2012	22.06.– 25.06.2012	27.07.– 01.08.2012	01.08.– 05.08.2012	04.05.– 08.05.2012	13.07.– 14.07.2012	28.10.– 01.11.2011 31.10.– 04.11.2012
Hornisgrinde	428	428	321	321	428	321	485	428	428	257	416
Hornisgrinde	428	428	321	321	428	321	485	428	428	257	416
Roter Schliff	472	472	354	354	472	354	515	472	472	278	440
Wolfachshöhe	504	504	378	378	504	378	540	504	504	288	460
Steinmäuerle	536	536	402	402	536	402	580	536	536	300	496
Bärenteich	584	584	438	438	584	438	605	584	584	330	548
Schwabenkopf	584	584	438	438	584	438	605	584	584	330	548
Brandenkopf	628	628	471	471	628	471	625	628	628	345	560
Ruhestein	628	628	471	471	628	471	625	628	628	345	560
Wellness-Suite	748	748	561	561	748	561	840	748	748	425	760
Suite Sweet	876	876	657	657	876	657	905	876	876	485	840

ÖFFNUNGSZEITEN



RESTAURANTS

mit den Bereichen:

„Brandenkopf“, „Schliffkopf-Stübchen“
„Fahners-Stube“, „Auerhahn“

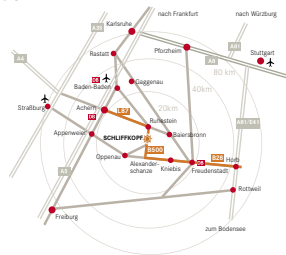
Frühstück 7.30–10.30 Uhr
Mittagessen à la carte 11.45–13.45 Uhr
Wir bitten Platz zu nehmen 18.30–19.30 Uhr
siehe Seite 54

Unser Restaurant ist bis 22.00 Uhr
geöffnet, danach stehen Ihnen die Bar
und die Lounge zur Verfügung.

BAR & LOUNGE

„Paparazzi-Bar“ 17.30–01.00 Uhr
und auch länger!

ANFAHRT AUF SEITE 39



BERGSPA-BEAUTYFARM

täglich 09.00–18.00 Uhr
Reservierung erbeten

HALLENBAD

mit Gegenstromanlage, Wasserfall,
30° Wassertemperatur, Whirlpool,
Ergoline Solarium
geöffnet 7.00–19.30 Uhr
für Nachschwimmer am
Mo/Di/Do/Fr/Sa 21.00–22.30 Uhr

FREIBAD

26° C Wassertemperatur
geöffnet im Winter 8.00–11.00 Uhr
16.00–18.00 Uhr
geöffnet im Sommer 7.00–19.30 Uhr
(bei Außentemperatur unter 20° C –
Öffnungszeiten wie im Winter)

SCHWIMMBAD-BISTRO

täglich geöffnet 12.30–18.00 Uhr
Wellnessgetränke und kleine Gerichte

SAUNAWELT

geöffnet 10.30–19.30 Uhr
2 Finnische Saunen 80° C /90° C,
Sanarium, Kristall-Dampfbad,
Ruhebereich mit Wasserbetten,
FKK-Freiluftbereich, Ruheraum mit
Relaxliegen, Trinkwasserbrunnen,
Eisbrunnen, Erlebnisduschen, Fußbecken
Nachtsauna (Fr und Sa) bis 23.30 Uhr

FITNESSRAUM

geöffnet 7.00–21.00 Uhr
ausgestattet mit Profigeräten
der Firma Techno-Gym.

SAUNAWELT UND FITNESSRAUM

Kindern bis 14 Jahren ist der Zutritt
nur in Begleitung einer erwachsenen
Person gestattet.

**Schliffkopf Wellness &
Natur-Hotel, Familie Fahrner**

Schwarzwaldhochstraße
72270 Schliffkopf (Baiersbronn)

Tel.: 07449 - 920-0
Fax: 07449 - 920-199

e-mail: info@schliffkopf.de
www.schliffkopf.de